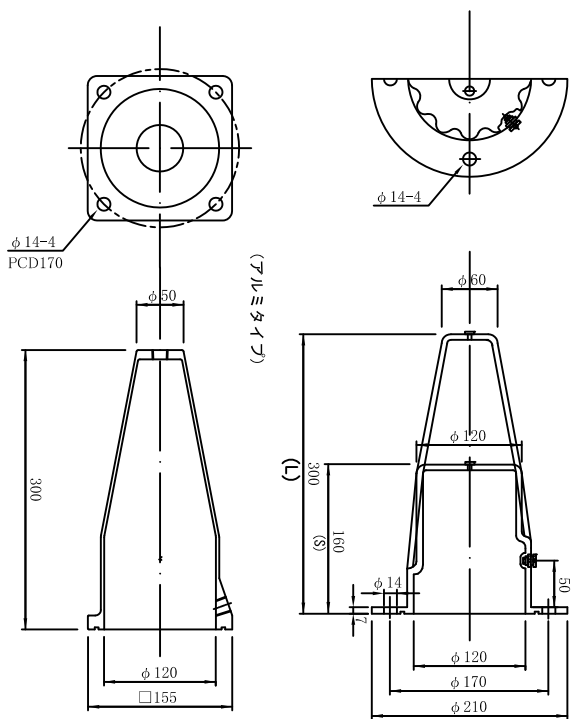


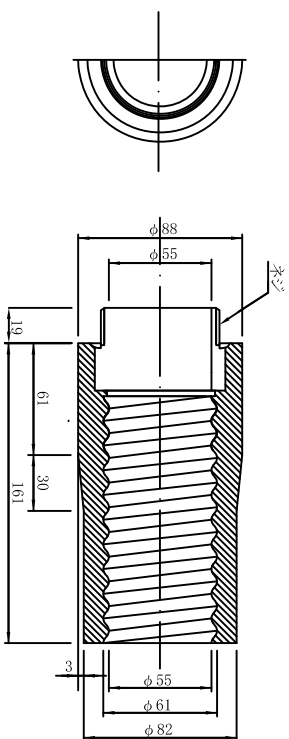
VSL永久アンカーテント用部材

アンボンドチューライフ (E5-2SP・#60)

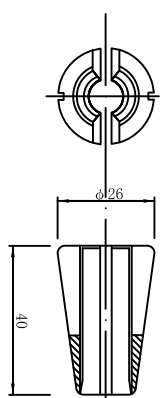
ヘッドキャップ S=1/4
(楕円タイフ) (L・S) (E5-4タイフ)



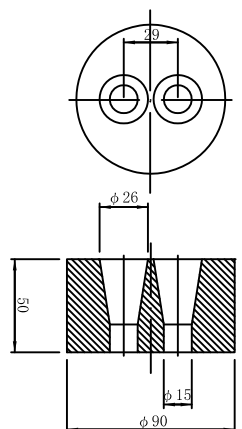
ジョイントコネクター S=1/2
(E5-4 SPタイフ)



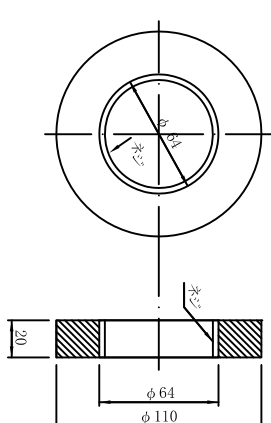
くさび S=1/1
(φ12.7mm用)



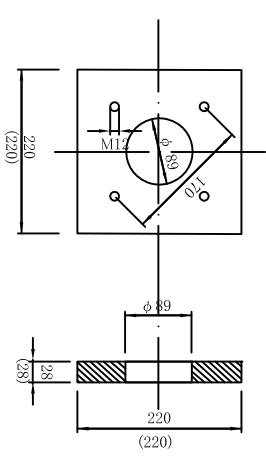
アンカーヘッド S=1/2
(E5-2タイフ)



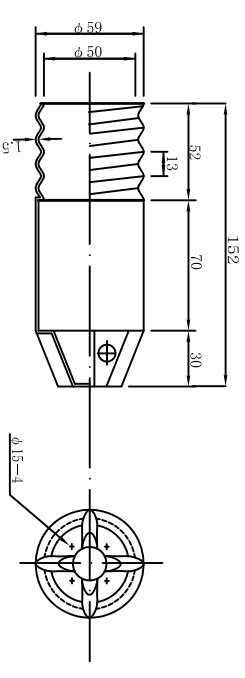
ジョイントプレート S=1/2
(E5-4タイフ)



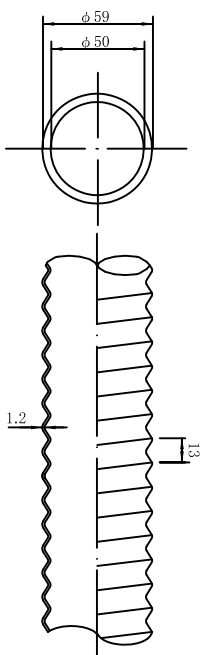
支圧板 S=1/5
(溶融亜鉛メッキ) (E5-2 タイフ)
コンクリート強度 $\sigma_{cp}=20\text{N/mm}^2$
(15N/mm²)



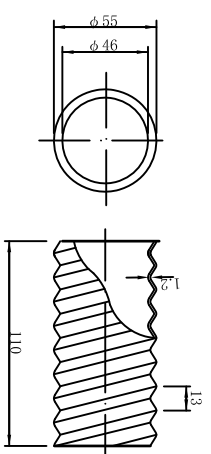
エンドキャップ S=1/2
#60



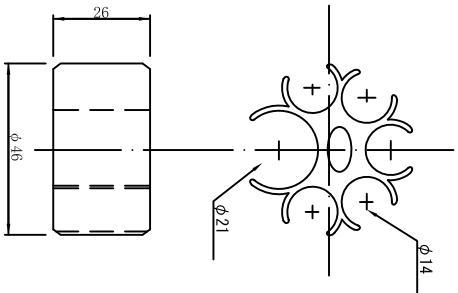
コルゲートシース S=1/2
#60



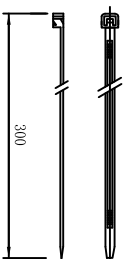
ジョイントスリーブ S=1/2
#60



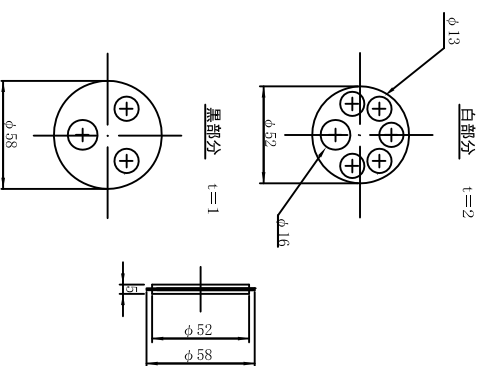
スプーサー S=1/1
#60



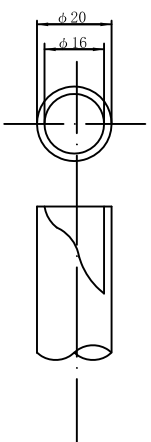
結束バンド S=1/2
(4タイフ)



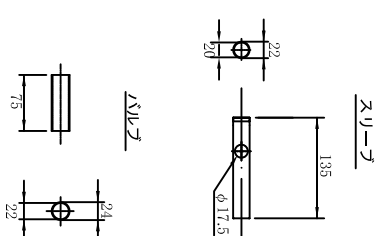
シールディスク (止水用) S=1/2
#60



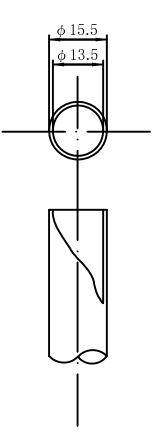
注入パイプ S=1/1



スリーパイル S=1/5



アンボンドチューフ S=1/1



*A3出力図面では、欄外がオリシタル(A1)の記述になりま。ヘッドキャップ、アルミタイフ追加