

WER 伸び量カバー表

自由長m	増加変位量 (mm)	80mm WER-S		100mm WER-M		150mm WER-L
4.0	24.09	90				
5.0	30.12	90				
6.0	36.14	90				
7.0	42.17	90				
8.0	48.19	90				
9.0	54.21	90				
10.0	60.24	90				
11.0	66.26	90				
12.0	72.28	90				
13.0	78.31	90				
14.0	84.33	90				
15.0	90.35			150		
16.0	96.38			150		
17.0	102.40			150		
18.0	108.43			150		
19.0	114.45			150		
20.0	120.47			150		
21.0	126.50			150		
22.0	132.52			150		
23.0	138.54			150		
24.0	144.57			150		
25.0	150.59					230
26.0	156.61					230
27.0	162.64					230
28.0	168.66					230
29.0	174.69					230
30.0	180.71					230
31.0	186.73					230
32.0	192.76					230
33.0	198.78					230
34.0	204.80					230
35.0	210.83					230
36.0	216.85					230
37.0	222.88					230
38.0	228.90					230

※組み合わせの詳細はお問い合わせください。



〒160-0023 東京都新宿区西新宿三丁目2番26号 立花新宿ビル5F

TEL:03-3346-8913(代表) FAX:03-3345-9153

<http://www.vsl-japan.co.jp/>

VSL工法 高性能維持管理アンカーシステム

High Performance Anchor head Maintenance System

(WERアンカーヘッド)

特許出願中



特徴

- リフトオフ試験時にアンカーヘッド背面状態を確認できる
- 完全除荷、アンカーヘッドの交換が可能(自由長38m以内)
- 完全除荷後、再緊張によって設計荷重に再現可能



はじめに

昨今、グラウンドアンカーは、長寿命化に向けて維持管理の重要性が強く求められるようになってきており、特にアンカー頭部の維持管理、荷重の除荷・再緊張・交換など適切かつスムーズに行われることが重要となっております。そこでVSL JAPAN (株)ではそれらの作業が一度に行える「高性能維持管理アンカーシステム (WERアンカーヘッド)」を開発し、新たにラインアップに加えました。

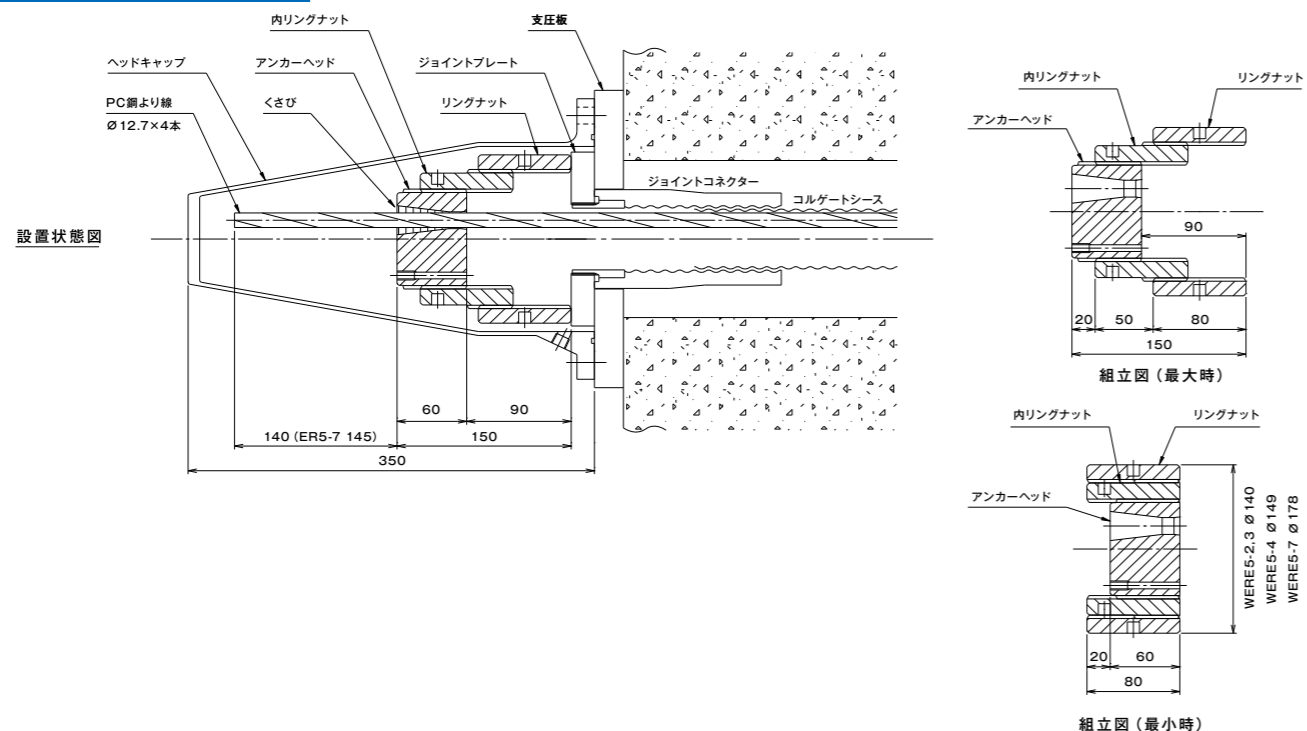
定着具構造比較表

VSL アンカー定着具構造 比較

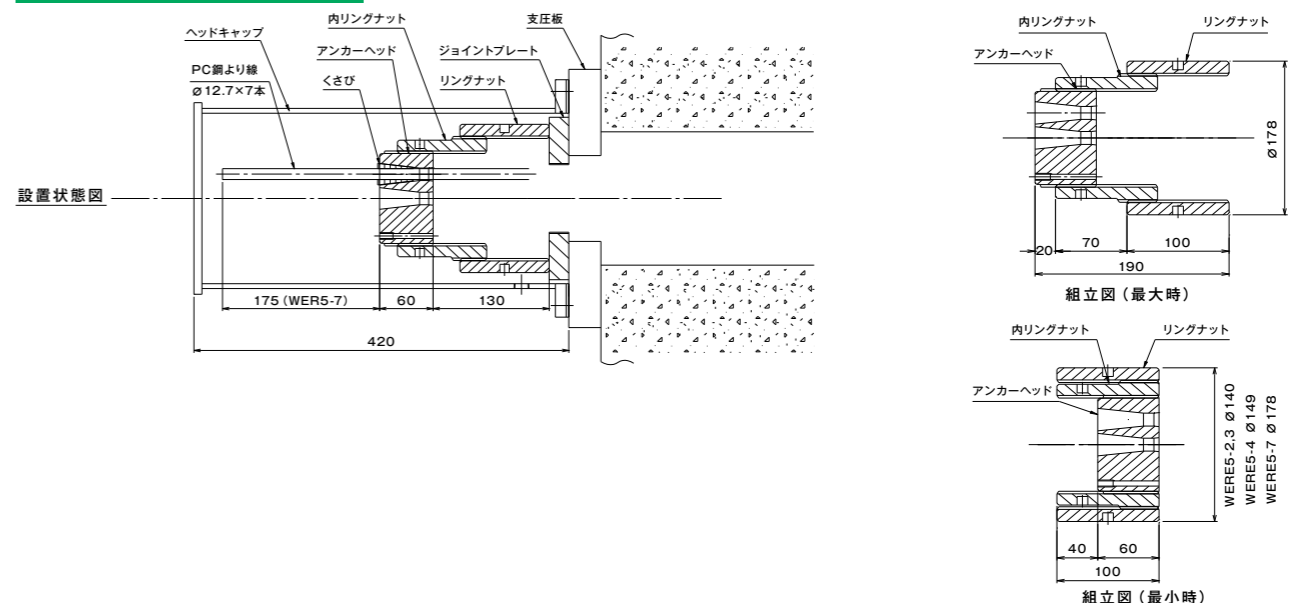
	E型アンカーヘッド	ER型アンカーヘッド	WER型アンカーヘッド
定着方式	くさび	くさび・ナット併用	くさび・2重ナット併用
タイプ	標準タイプ	ネジ付きアンカーヘッド リングナット併用タイプ	ネジ付きアンカーヘッド 2重リングナット併用タイプ
アンカー緊張力増荷重	再緊張用ジャッキチェア 使用で可能	再緊張用ジャッキチェア使用で可能 ERリングナット併用可	再緊張用ジャッキチェア使用で可能 WERリングナット併用可
アンカー緊張力除荷	不可	ネジ範囲内可能だが 可動範囲は制限される	ネジ範囲内可能 2重ナットで調整代大
アンカー緊張力完全除荷	不可	不可	可能
緊張管理	増荷重のみ対応	増荷重のみ有効	あらゆる調整に有効
リングナット調整範囲		プラス34.0mm	アンカー自由長38m以内 多様な対応可能
リフトオフ試験時 頭部背面部調査	不可	不可	可能

各部材寸法

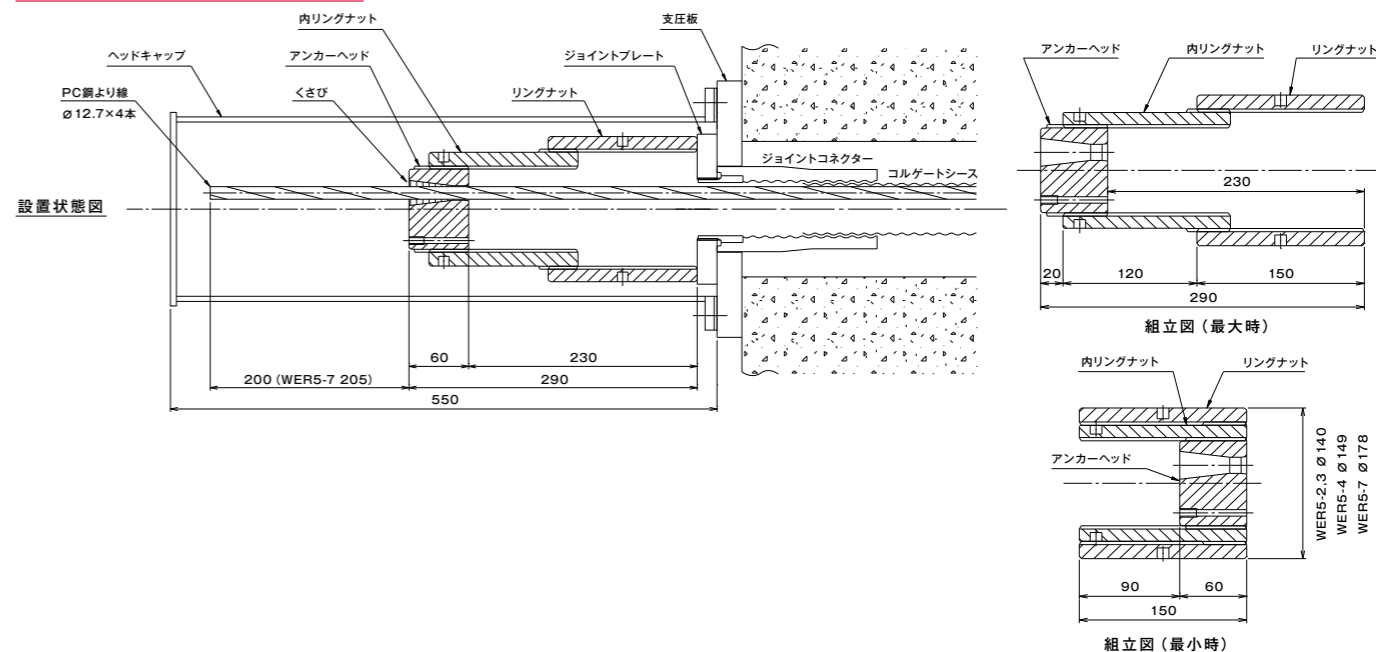
WER5-2,3,4,7 (Sタイプ)



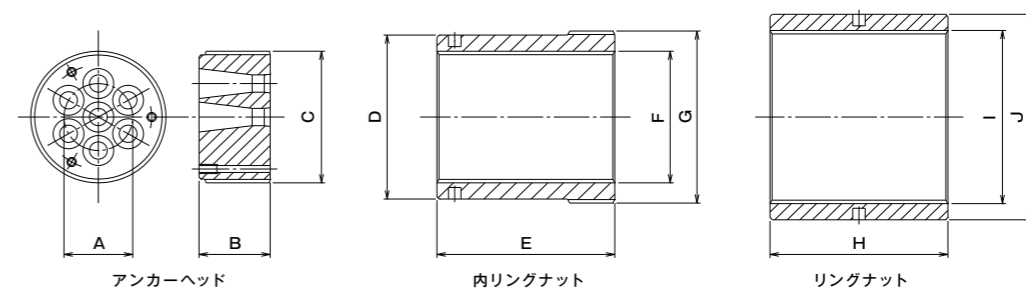
WER5-2,3,4,7 (Mタイプ)



WER5-2・3,4,7 (Lタイプ)



各部材の寸法



各部材の寸法一覧表

単位:mm

ユニット	A	B	C	D	E	F	G	H	I	J
WER5-2,3 (S)	29.0	60.0	85.0	107.5	80.0	85.0	114.0	80.0	114.0	140.0
WER5-2,3 (M)	25.0	60.0	85.0	107.5	100.0	85.0	114.0	100.0	114.0	140.0
WER5-2,3 (L)	25.0	60.0	85.0	107.5	150.0	85.0	114.0	150.0	114.0	140.0
WER5-4 (S)	41.0	60.0	89.0	117.5	80.0	89.0	124.0	80.0	124.0	149.0
WER5-4 (M)	41.0	60.0	89.0	117.5	100.0	89.0	124.0	100.0	124.0	149.0
WER5-4 (L)	41.0	60.0	89.0	117.5	150.0	89.0	124.0	150.0	124.0	149.0
WER5-7 (S)	58.0	60.0	114.0	142.0	80.0	114.0	149.0	80.0	149.0	178.0
WER5-7 (M)	58.0	60.0	114.0	142.0	100.0	114.0	149.0	100.0	149.0	178.0
WER5-7 (L)	58.0	60.0	114.0	142.0	150.0	114.0	149.0	150.0	149.0	178.0